



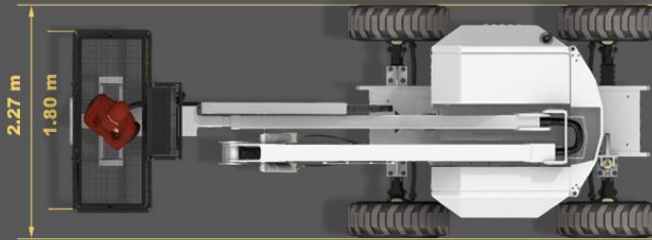
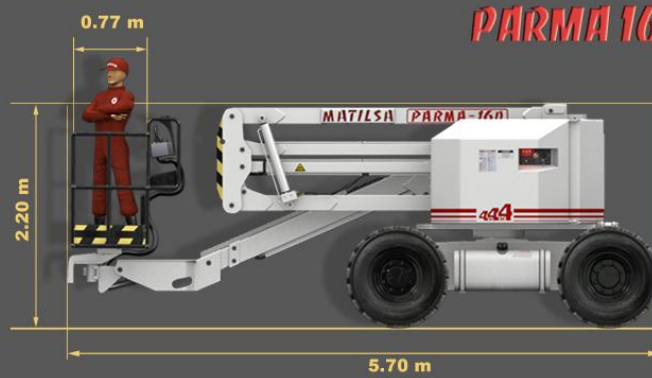
Nacelle élévatrice articulée et télescopique avec moteur diesel. Hauteur de travail: 16 mts. Poids: 7.300 kg
Mouvements proportionnels simultanés.
Translation avec position élevée. Traction 4x4, direction 4 roues avec trois positions et essieu oscillant.



Parma16D standard

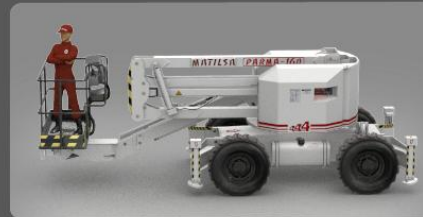
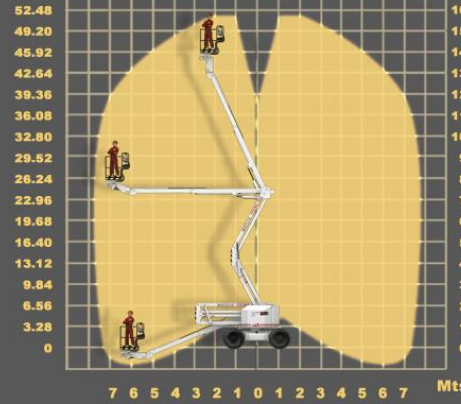
Différentes motorisations // Niveau électronique // Panier avec rotation de (1,6 x 0,7) m et 180° // Commandes proportionnels // Essieu oscillant // Traction 4x4 // Direction 4 roues avec trois positions // Dispositif d'abaissement d'urgence électrique sur panier et châssis // Limiteur de charge sur panier // Compte-heures

NOUS FABRIQUONS



PARMA 16D

Feet



360°

Accessoires disponibles

- 1 Pris de courant dans panier
- 2 Compte-heures
- 3 Prise d'air et d'eau
- 4 Gyrophare

